

# まぜこぜ

# まるシェ 2026 7.26日

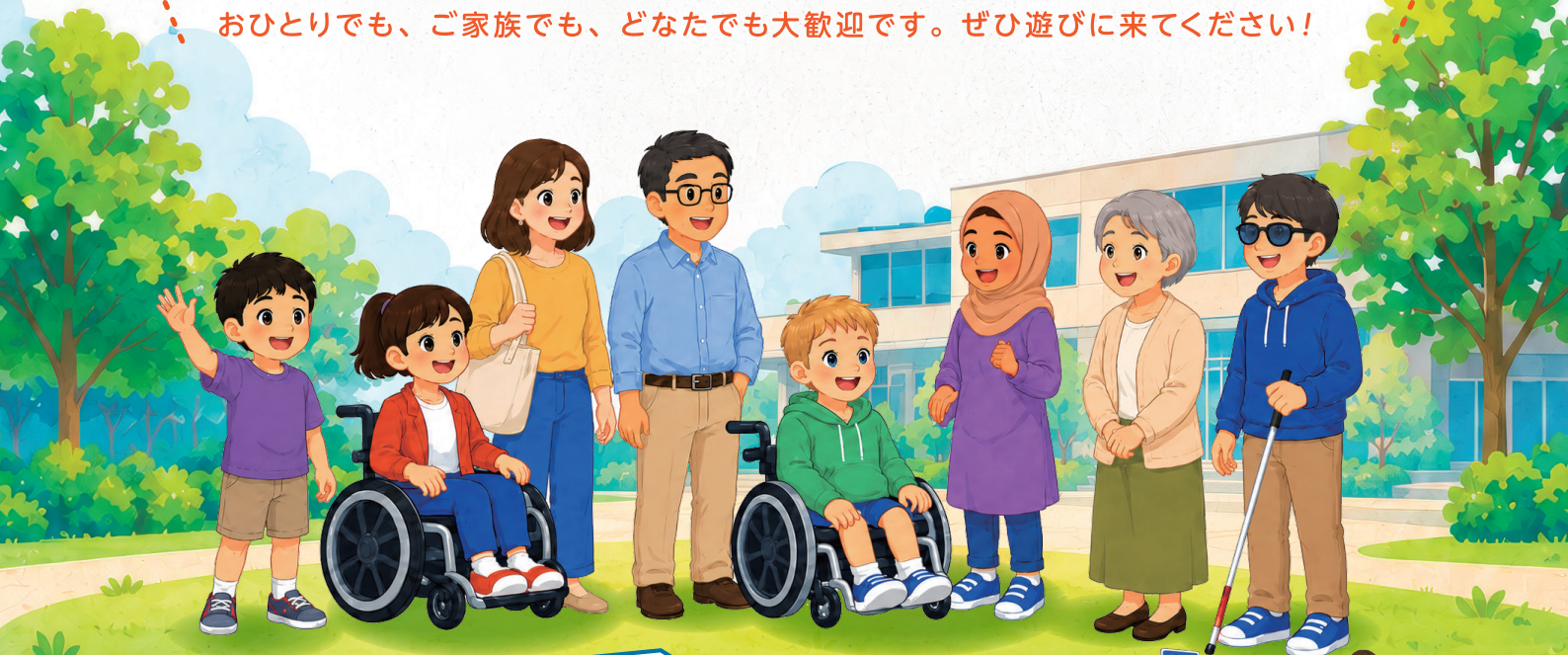
会場 in 佐鳴台協働センター

(浜松市中央区佐鳴台2丁目24-1)

10:00 ~ 13:00

まぜこぜまるシェとは、年齢や性別、障がいの有無、言語のちがいを問わず  
**みんなが参加できるスポーツと文化を楽しむ街のイベントです。**

おひとりでも、ご家族でも、どなたでも大歓迎です。ぜひ遊びに来てください!



参加費

**無料**

申込

申込不要  
直接会場に  
きてね

ご注意

**駐車場はありません。**

※徒歩や自転車・公共交通機関で  
ご来場ください  
※臨時駐車場は15台のみ



※障がいのある方、  
移動に配慮が必要な方は  
センター内に駐車可能、  
スタッフが誘導します。

主催 一般社団法人ASOBI

ASOBI

協力 浜松市佐鳴台協働センター

後援 浜松市・浜松市教育委員会

文部科学省 令和8年度 学校卒業後における障害者の学びの支援推進事業

いっしょに場をつくってくれるみなさん

企業・学校・地域団体・個人など、  
さまざまな立場の方がフラットに関わっています

佐鳴台地区自治会連合会 富塚地区自治会連合会 佐鳴台地区社会福祉協議会  
富塚地区社会福祉協議会 若者ボランティアサークルFunnily 佐鳴台 佐和の会  
沖縄空手 塚本勝博先生(沖縄松林流空手道連盟静岡県支部) 与勝玲依(三線プロ奏者)  
生涯学習ボランティアSAKURA 野嶋シスターズ(富塚・佐鳴台)  
日栄紙工株式会社(資材提供) 浜松市富塚協働センター

学生ボランティア募集

※個人情報とは本事業の運営・連絡のためにのみ使用します。

詳細 (ASOBI ホームページ)

申込フォーム



すべてのコーナーは、言語や障がいの有無を問わず、**だれでも**参加できます！

まぜ  
こぜ

地域の達人に挑戦!?

## 輪投げコーナー

輪投げが得意な  
地域のかたと、  
楽しみながら  
いざ勝負！



まぜ  
こぜ

## ボウリング&ダーツ

～富塚ファミリーランド～

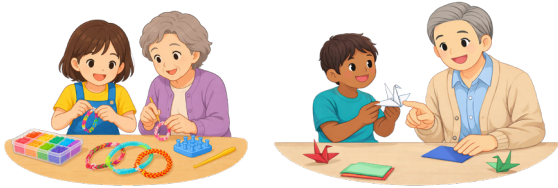
大学生・高校生の  
オリジナル  
コーナー！



まぜ  
こぜ

## 手づくりクラフトひろば

つくって遊ぼう！飾って楽しもう！



まぜ  
こぜ

## 沖縄空手体験

はじめてでも大丈夫。楽しく身体を動かしてみよう



まぜ  
こぜ

## 手づくり楽器工房

身近な材料を使って、  
自分だけの楽器を  
つくろう！



まぜ  
こぜ

## カチャーシー音楽会

三線プロ奏者  
与勝さん  
来場！



沖縄の三線の  
音色を楽しもう。  
手作り楽器との  
合奏タイムも！



まぜ  
こぜ

## 釣りに出掛けよう！

釣れるのは  
魚・・・じゃない？  
お菓子が  
釣れちゃうかも！



まぜ  
こぜ

## 夏を彩るオリジナルうちわ工房

好きな絵を  
描いて、  
マイうちわで  
夏を涼しく



まぜ  
こぜ

## 手話カフェ

手話を使って注文してみよう



詳細やタイムスケジュールは、  
ASOBIのホームページを  
ご覧ください。

プログラム内容や実施時間は、予告なく変更と  
なる可能性があることをご了承ください。

次回予告

**11.29**日

富塚協働  
センターで開催

問合せ先 一般社団法人 ASOBI

info@asobi11.com

ASOBI HP



詳しい内容は >>>  
ASOBIのSNSも  
チェックしてね！



わたしたちも  
インクルーシブな  
未来の一員です

アズマ工業株式会社 サーラエナジー株式会社 橋本エンジニアリング株式会社 株式会社匠信  
合同会社タスカルサービス 天星製油株式会社 株式会社シーマー vacances tokai by style casa  
villa vacances hamanako 花風舎 Soel Flowers 明光電気株式会社 三興商事株式会社 シンワ設備株式会社  
有限会社アダプト 一級建築士事務所 SHEaP Archi Labo ソフトテック株式会社 日栄紙工株式会社